

	INSTITUCIÓN EDUCATIVA LOS GÓMEZ <i>“Pensando en las futuras generaciones, construimos hoy; conocimiento, respeto y democracia”</i>	 CO-SC-CER352434
CÓDIGO DP-FO-09	PLAN DE APOYO	VERSIÓN: 4

FECHA: Junio **PERIODO:** 2 **GRADO:** Tercero
DOCENTE: Lina María Lopera Arango y Judy Bibiana Cortés Vargas **AREA:** Ciencias
NOMBRE DEL ESTUDIANTE: _____

• **LOGRO O LOGROS NO ALCANZADOS DURANTE EL PERÍODO:**

- Descripción de las características de seres vivos y objetos inertes, estableciendo semejanzas y diferencias entre ellos.
- Comprensión de las características de la luz según color, intensidad y fuente.
- Clasificación y representación de los objetos que emiten luz y sonidos.
- Comprensión de los avances en los aparatos que utilizamos hoy y que no se utilizaban en épocas pasadas.
- Aplicación de reglas básicas para que se dé una buena escucha.

• **PRESENTACIÓN DEL TRABAJO**

El taller debe entregarse, en las fechas establecidas, en hojas de block (limpio y ordenado) a mano y prepararse para la socialización o sustentación en forma oral o escrita según fechas asignadas. Se calificara de la siguiente manera:

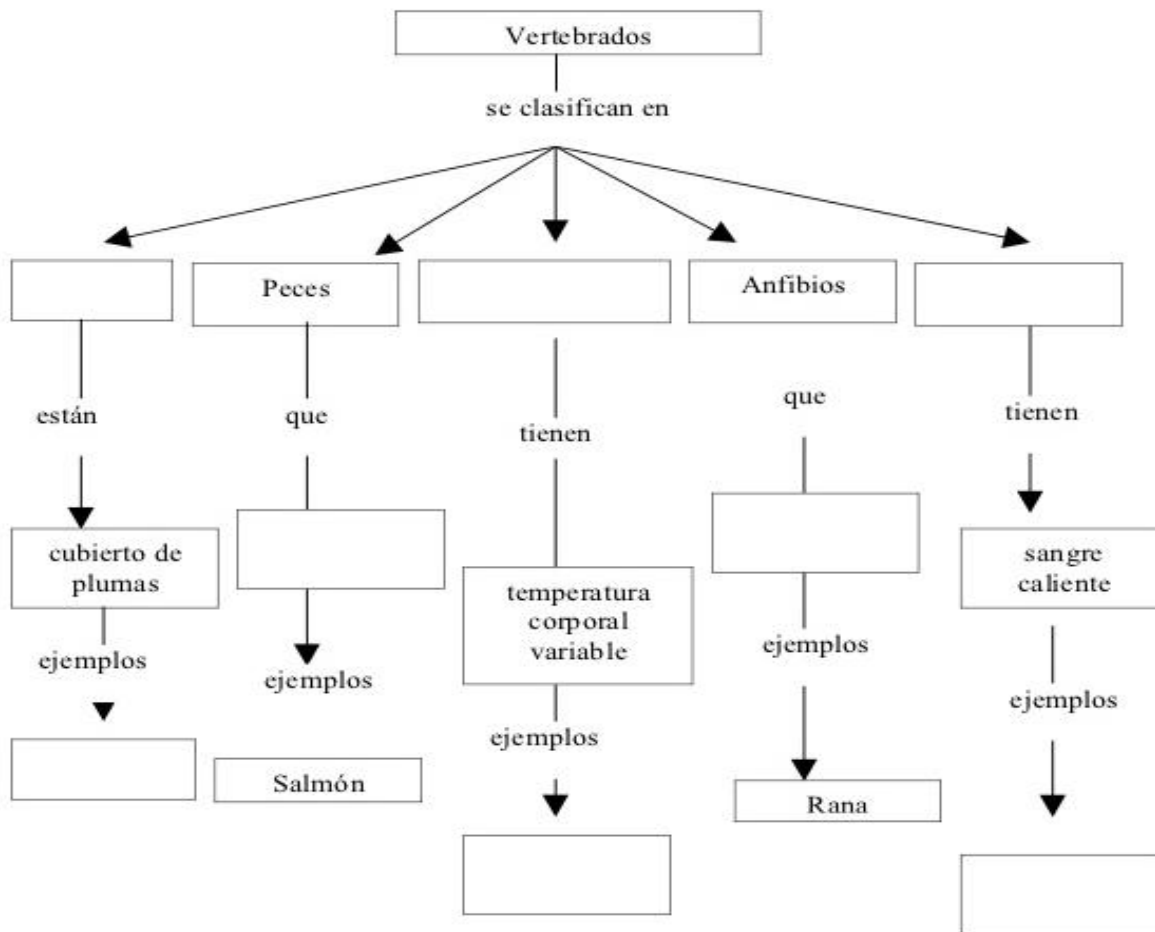
Presentación: 30%
Sustentación: 70%

• **TALLER A DESARROLLAR:**

1. Completa el siguiente cuadro de acuerdo con lo trabajado en clase durante el periodo.



Observa con atención el siguiente esquema y completa los espacios vacíos con las palabras del recuadro que están a continuación del esquema.



Aves- Mamíferos - Gaviota - Cobra - Reptiles - respiran por branquias - sangre caliente - viven en agua y tierra.

2. Consulta que es un animal invertebrado, en cuántos grupos se divide y realiza dos dibujos por cada división.



3. Escribe las tres formas de alimentación que tienen los animales y dibuja dos de cada uno.

--	--	--

4. Busca n la sopa de letras 11 animales vertebrados e invertebrados y clasificalos según correspondan.

F	T	A	R	A	Ñ	A	O	O	O	A	A	I
R	U	N	A	A	N	A	T	A	A	N	N	A
I	E	N	A	I	D	I	N	N	N	E	N	U
R	L	D	L	T	A	A	E	R	A	T	N	I
A	A	L	T	I	B	U	R	Ó	N	Z	A	C
A	A	R	S	I	Z	I	L	U	N	O	O	M
G	N	G	L	A	G	A	R	T	I	J	A	O
D	U	A	A	A	O	D	N	E	I	R	P	S
E	O	R	C	R	O	N	P	C	R	O	E	C
R	A	U	A	O	S	A	Ñ	L	U	A	R	A
S	E	J	E	R	N	A	U	P	C	D	R	P
N	Á	P	A	T	O	D	U	D	S	R	O	R
P	D	E	R	A	T	A	A	A	E	S	A	A



INSTITUCIÓN EDUCATIVA LOS GÓMEZ
“Pensando en las futuras generaciones, construimos hoy; conocimiento, respeto y democracia”

CÓDIGO DP-FO-09

PLAN DE APOYO

VERSIÓN: 3

Vertebrados	Invertebrados

5. Consulta qué es una fuente de luz natural y una fuente de luz artificial, luego dibuja dos ejemplos para cada uno.

Natural:

Ejemplos:

Artificial:

Ejemplos: