
	<b>INSTITUCIÓN EDUCATIVA HECTOR ABAD GOMEZ</b>			
	<b>Proceso: GESTIÓN CURRICULAR</b>			<b>Código</b>
<b>Nombre del Documento: GUÍA DE TRABAJO PARA LA ATENCIÓN DE ESTUDIANTES EN LA PRESENCIALIDAD – JORNADA SABATINA</b>			<b>Versión 01</b>	<b>Página 1 de 5</b>
<b>IDENTIFICACIÓN</b>				
<b>INSTITUCIÓN EDUCATIVA HÉCTOR ABAD GÓMEZ</b>				
<b>DOCENTE: LLOBAIDA MILENA CALLE MORENO</b>			<b>NÚCLEO DE FORMACIÓN: COMUNICATIVO</b>	
<b>CLEI: 4</b>	<b>GRUPOS: 403- 404- 405- 406 y 407</b>		<b>PERIODO: 2</b>	<b>SEMANA: 11</b>
<b>NÚMERO DE SESIONES: 1</b>		<b>FECHA DE INICIO:  ABRIL 18 DE 2026</b>		<b>FECHA DE FINALIZACIÓN:  ABRIL 24 DE 2026</b>

### PROPÓSITO

Analizar las manifestaciones culturales en diferentes escenarios y contextos, a partir de ideas, experiencia y opiniones, para desarrollar habilidades comunicativas teniendo presente los conceptos sobre lengua, lenguaje, habla y dialecto.

### ACTIVIDAD DE CONCEPTUALIZACIÓN

**Lenguaje:** Es la **capacidad general y universal** que tienen los seres humanos para comunicarse mediante signos (orales, escritos, gestuales, etc.).

- Es una facultad mental.
- Es universal (todos los seres humanos lo poseen).
- Puede manifestarse de distintas formas (lenguas orales, lengua de señas, sistemas simbólicos).

Ejemplo: La capacidad humana para aprender español, inglés o cualquier otra lengua.

**Lengua:** Es el **sistema de signos y reglas** que utiliza una comunidad para comunicarse.

- Es social.
- Está estructurada (tiene gramática y normas).
- Es compartida por una comunidad.

Ejemplos: el español, el francés, el náhuatl.

**Habla:** Es el **uso individual y concreto** que una persona hace de la lengua.

- Es individual.
- Varía según la persona (acento, tono, velocidad).
- Es momentánea.

Ejemplo: Tu manera particular de hablar español.

**Dialecto:** Es una **variedad de una lengua** que presenta diferencias de pronunciación, vocabulario o gramática según la región o grupo social.

- No es una lengua inferior.
- Surge por factores geográficos o sociales.

Ejemplos dentro del español:

- Español de México
- Español de Argentina
- Español de España

**Idioma:** Es prácticamente sinónimo de **lengua**, pero suele usarse para referirse a una lengua con reconocimiento oficial o nacional.

Ejemplo: El español es el idioma oficial de varios países de América Latina.

### Resumen comparativo

Concepto	¿Qué es?	Nivel
Lenguaje	Capacidad humana para comunicarse	Universal
Lengua	Sistema de comunicación compartido	Social
Habla	Uso individual de la lengua	Individual
Dialecto	Variedad regional o social de una lengua	Regional/Social
Idioma	Lengua reconocida oficialmente	Político-social

### ACTIVIDAD: APLICACIÓN Y EVALUACIÓN

1. Diseña una historieta en la que interactúen dos personajes, con una conversación en español, luego tradúcela al idioma inglés. Puedes utilizar Google o traductor.

--	--

--	--

### Traducción al inglés

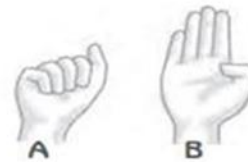

2. Averigua el significado de por lo menos 8 palabras que signifiquen lo mismo, pero que se digan de diferente forma en lugares distintos. Hazlo como se te indica en el cuadro. Ejemplo:

COLOMBIA: Chancletas	VENEZUELA: Cholas	MÉXICO: bulebules, sayonaras	BOLIVIA: Chinelas	Cuba: mete deos

3. Observe cada ilustración y escriba qué clase de lenguaje se utiliza: verbal, musical, gestual o danza. Puedes consultar en Google sino comprendes el concepto. Tiene un ejemplo:



0. *Lenguaje verbal* .....



1. ....



2. ....



3. ....

**FUENTE DE CONSULTA:**

<https://www.google.com/search?q=lengua%2C+lenguaje+y+habla&aq=&gs>

